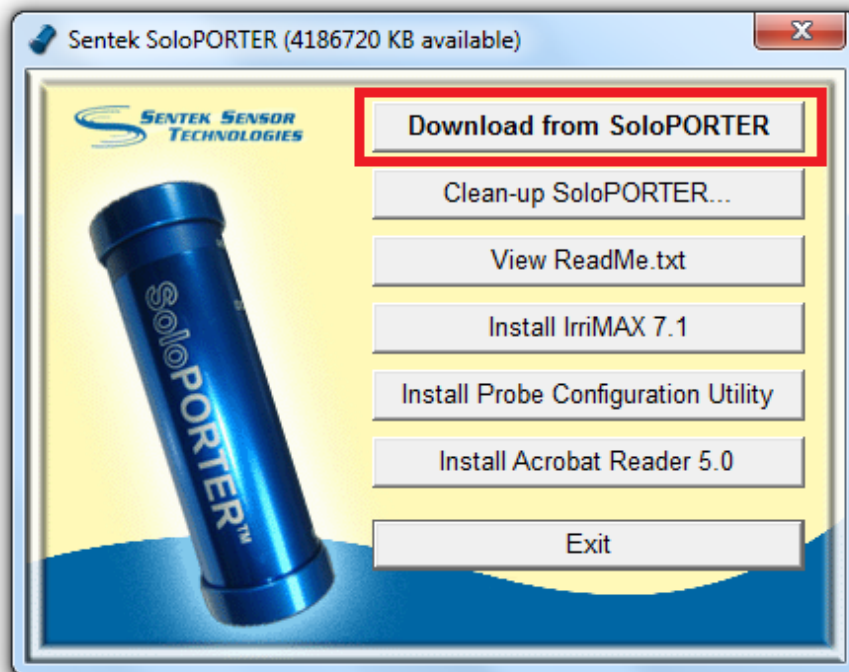
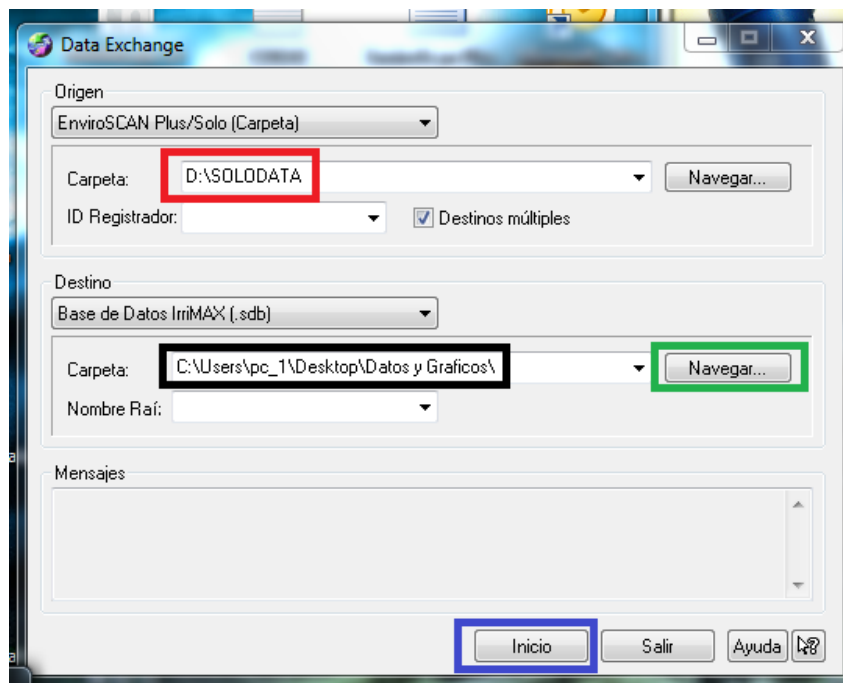


PASOS PARA LA DESCARGA DE DATOS CON SOLOPORTER

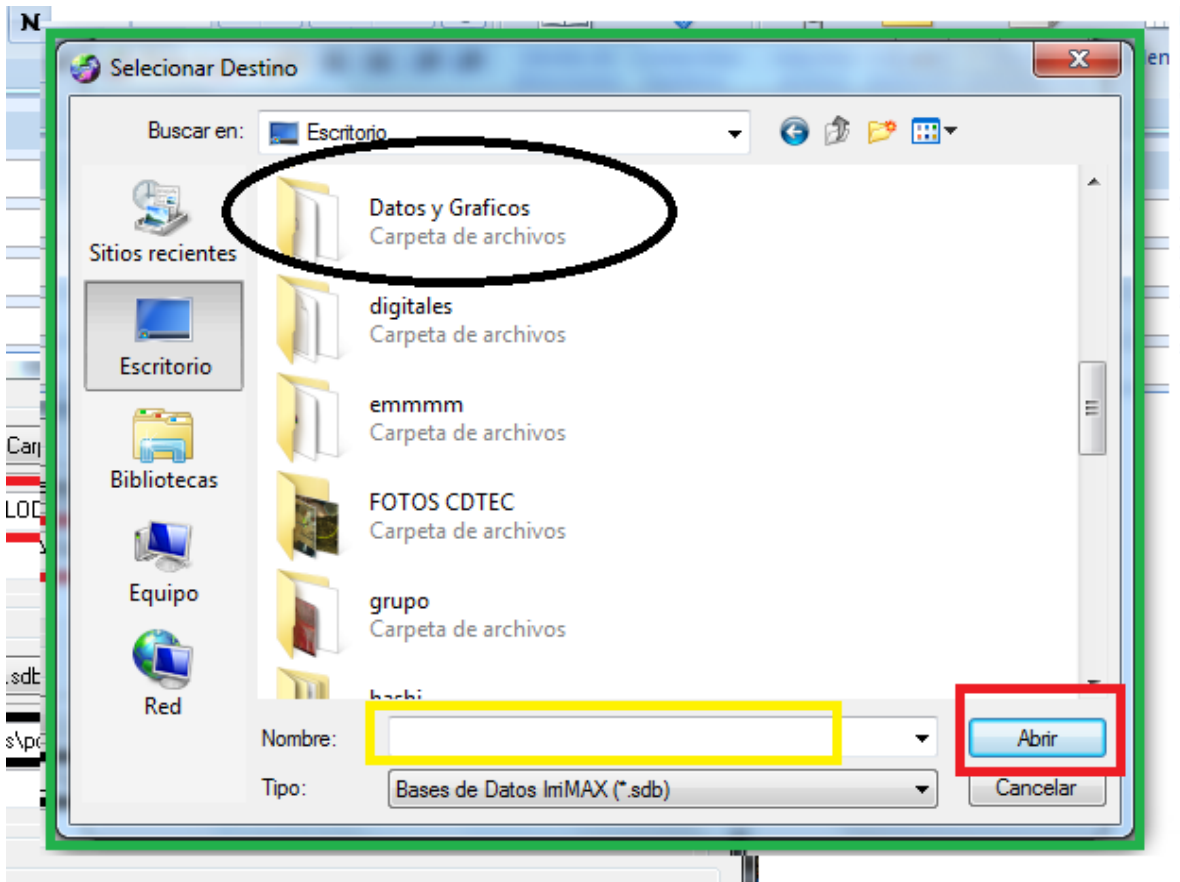
1. Conectar el pendrive al computador, ingresar al menú del pendrive y dar click en **download from soloporter**.



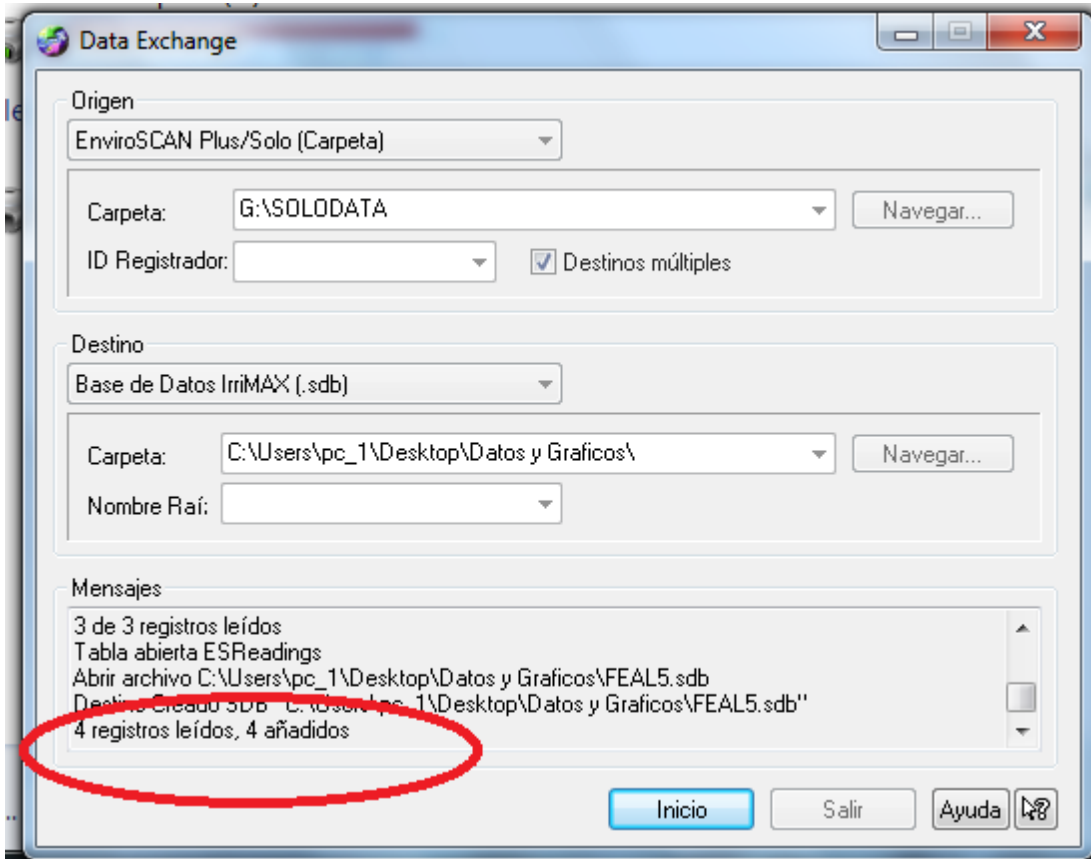
Luego se abrirá esta pantalla:



2. Verificar bien que la carpeta de destino este '**bien seleccionada**' y sea la que necesitamos. Para asegurarse dar click en navegar y buscar la carpeta Datos y Gráficos.



3. Finalmente dar click en inicio para que comience la descarga.



Una vez finalizada la descarga, los datos se actualizarán automáticamente en la carpeta de Datos y Gráficos respectiva.

Ante cualquier duda o problema en el procedimiento, comunicarse directamente con gente de soporte de CDTEC.